

helô
Shwmae
ABER
tawe

100
1920-2020



Prifysgol
Abertawe
Swansea
University



**CANLLAW MYFYRWYR
I ABERTAW**

Ar lan y môr

MAE GWYDDONWYR, HANESWYR, BEIRDD, PEIRIANWYR, ARLOESWYR Y DYFODOL YN HEIDIO...

Rydych chi wedi darllen y cyfan am yr ymchwil addysgu arobryn a safon fyd-eang sy'n digwydd ym Mhrifysgol Abertawe. Bydd y canllaw hwn yn rhoi blas i chi o'r ddinas y mae 20,000 o fyfyrwyr o bedwar ban byd yn ei alw'n gartref. Darganfyddwch y ddinas yn y dydd a gyda'r nos gan gynnwys llefydd gwych i fwyta a'r traethau prydferth ar eich rhiniog.

Felly, trowch y dudalen i ddarganfod mwy am ddinas Abertawe yn ei holl ogoniant.

Marina Abertawe yn yr haul

DIWRNODAU AGORED

16 TACH 2019

25 ION 2020

15 CHW 2020

13 MEH 2020

17 HYD 2020

7 TACH 2020

CYNNWYS

- 2-3 – Eich taith i Abertawe
- 4-5 – Pam dewis Abertawe
- 6-7 – Map o Abertawe
- 8-9 – Ble byddwch chi'n byw
- 10-11 – Gweithio wrth astudio
- 12-15 – Abertawe yn y dydd
- 16-19 – Abertawe gyda'r nos
- 22-25 – Ar y fwydlen
- 26-27 – Trysor cudd
- 28-29 – Eich rhestr o bethau i'w gwneud
- 30-33 – Yr awyr agored
- 34-37 – Chwaraeon
- 38-39 – Undeb y Myfyrwyr
- 40-43 – Y Celfyddydau a diwylliant
- 44 – Sylwadau'r myfyrwyr
- 45 – Gair o gyngor
- 46-47 – Dyddiadau allweddol
- 48 – Y manteision o astudio fan hyn

EICH TAITH I Abertawe

Rydych chi yma

01

HYDREF - EBRILL DERBYNIWCH EICH CYNNIG

Cewch wybod a ydych wedi cael lle i astudio ar eich ddewis cwrs/cyrsiau.



02

TRWY'R FLWYDDYN DIWRNODAU AGORED

Dyma eich cyfle i ddysgu mwy am eich cwrs, sut byddech yn cael eich addysgu a pha gyfleoedd sydd ar gael i chi. Mae Prifysgol Abertawe'n cynnig rhaglenni astudio a gweithio dramor gwych – ble gallwch fynd gyda'ch gradd?

Cadwch le:
abertawe.ac.uk/diwrnodau-agored



CYN Y 1AF O FAI DERBYNIWCH EICH CYNNIG

Gallwch dderbyn eich cynnig drwy fewngofnodi i UCAS Track.

03

IONAWR - MEHEFIN BYDDWCH YN BAROD

Ymgeiswch am eich llefy a'ch cyllid i fyfyrwyr. Mae eich llefy wedi'i warantu os gwnewch gais cyn 30 Mehefin*.

**i fyfyrwyr israddedig amser llawn newydd*



05 AWST CANLYNIADAU

Bydd canlyniadau eich arholiadau'n cael eu cyhoeddi yn yr haf ac, os ydych yn bodloni telerau eich cynnig i astudio ym Mhrifysgol Abertawe, caiff eich cynnig ei gadarnhau. Cewch wybod hefyd a ydych yn gymwys am ysgoloriaeth academaidd hyd at £3,000.

06

MEDI COFRESTRWCH

Byddwch yn derbyn eich pecyn cofrestru ac yn dechrau eich bywyd fel myfyriwr yn Abertawe! Mae Wythnos y Glas yn gyfle gwych i gwrrd â ffrindiau newydd ac ymaelodi â'r clybiau, y cymdeithasau a'r timau chwaraeon sydd o ddiddordeb i chi!





5 RHESWM DROS DDEWIS

Abertawe

1. DINAS FACH. PERSONOLIAETH FAWR.

O'r Ardal Forol a'r Uplands i'r Mwmbwls gerllaw, darganfyddwch ddinas gyda digonedd o swyn a llwyth o gymeriad.

2. AR EICH RHINIOG.

Y dref, y traeth, y campws...mae'n gyflym ac yn hawdd cyrraedd bob man. Os am fentro gam ymhellach, dim ond dwy awr ydym ni yn y trên o Faes Awyr Rhyngwladol Bryste.



3. AWYR IACH.

Cyfnewidiwch strydoedd y ddinas am olygfeydd teilwng i fod ar Instagram gyda Bae'r Tri Chlogwyn, Rhosili a'r Bannau Brycheiniog i ddechrau arni.

4. DIGON I'CH DIFYRRU.

P'un a ydych chi wrth eich bodd â chwaraeon, yn lleibwyr diwylliant neu'n mwynhau antur awyr agored, fe fydd digonedd i'ch cadw chi'n brysur rhwng darlithoedd.

5. RHOWCH EICH FFYDD YN YR ARBENIGWYR.

Pam dod i Abertawe? Gofynnwch i'r myfyrwyr. Maen nhw'n caru byw ac astudio yma cymaint, mae'r Brifysgol wedi ennill Prifysgol y Flwyddyn 2019 ar sail filoedd o adolygiadau a gyflwynwyd gan fyfyrwyr.

GAN FOD DAU GAMPWS GWYRDD
AR YMYL UN DDINAS FYWIOG,

DYMA'CH CAM CYNTAF I

Ddyfodol Disglair



MAE ABERTAWA:

4 awr o Fanceinion, Bangor a'r Rhyl
3 awr o Ddolgellau a Llundain
2 awr o Aberystwyth a Bryste
Awr o Gaerdydd

Mae'n hawdd cyrraedd meysydd awyr
Caerdydd a Bryste o Abertawe hefyd!

PENRHYN GŴYR

Traethau baner las – o gildraethau hamddenol, sy'n berffaith i adolygu ynddynt, i fannau gwych am farbeciws ar y traeth. Gŵyr yw'r maes chwarae delfrydol ar gyfer anturiaethau awyr agored.

Y MWMBLS

Beiciwch, lonciwch neu grwydrwch ar hyd y promenâd o Barc Singleton yr holl ffordd i'r pentref glan môr hynod, hen ffasiwn hwn... a'r hufen iâ gorau yn y dref.

CAMPWS PARC SINGLETON A CHAMPWS Y BAE

Gwyddonwyr a gwyddonwyr cymdeithasol, arlunwyr ac ieithyddion, meddygon uchelgeisiol a pheirianwyr ysbrydoledig; ni waeth ar ba gampws rydych chi arno, gallwch gael profiad o'r cyfleusterau gwych i fyfyrwyr yn y Bae ac ym Mharc Singleton.

Y MARINA A'R ARDAL FOROL

Pan fydd y môr yn galw, does unman gwell. Dewch fan hyn am noson fawr, bariau a hyd yn oed brecwastau 'bore wedyn' mwy o faint.

Dod o hyd i'ch Llety



CHI BIAU'R DEWIS

Pan ddaw'r amser, gallwch wneud cais am:

- Hunanarlwyo (os oes arnoch awydd ddod â'ch peiriant tostio brechdanau) neu fwyta wedi'i dalu ymlaen llaw mewn rhai preswylfeydd
- Ystafell sengl ensuite, ystafell dau wely sengl neu fflat a rennir
- Ffyrdd hyblyg o dalu – ar-lein, trwy ddebyd uniongyrchol neu daliad un tro

Felly, pa le sydd orau ar eich cyfer chi? Wel, mae egin beirianwyr a myfyrwyr rheoli'n benodol yn tueddu i fyw ar Gampws y Bae neu'n agos ato ac mae meddygon dan hyfforddiant yn mynd am Dŷ Beck, er enghraifft. Mae popeth o fewn cyrraedd llwybr y bysiau, ond mae modd parcio wrth rai neuaddau hefyd. Os nad ydych yn hoffi byw mewn ardaloedd bywiog, mae ardaloedd tawel a di-alcohol ar gael. Mae llety penodol ar gael ar gyfer siaradwyr Cymraeg – cofiwch nodi eich dewis yn glir ar y ffurflen gais!

Am fwy o wybodaeth, ewch i: abertawe.ac.uk/llety

**LLETY WEDI'I
WARANTU
OS GWNEWCH GAIS
CYN 30 MEHEFIN**

**I FYFYRWYR ISRADEDDIG
AMSER LLAWN NEWYDD**

Campws Parc Singleton

£125 – £158 yr wythnos (Opsionau hunanarlwyo a bwyta wedi'i dalu ymlaen llaw)

Campws y Bae

£91 – £202 yr wythnos

Tŷ Beck

£108 – £210 yr wythnos

Pentref Myfyrwyr Hendrefoelan

£93 yr wythnos
(gyda thocyn bws rhad ac am ddim)

Mae'r prisiau yn gywir ar gyfer y flwyddyn academaidd 2019/20

CARTREFOL!



"Mae'r ffaith fy mod i mor agos at y traeth o Gampws y Bae'n golygu y gallaf fynd yno unrhyw bryd rydw i eisiau er mwyn gweld yr haul yn gwawrio neu'n machlud"

Radhika, Peirianeg Gemegol



Abertawe

YN YSTOD Y DYDD

TEITHIO



Hyfrydwch Abertawe yw y gallwch gerdded neu feicio i'r rhan fwyaf o leoedd yn y ddinas (a'r arfordir hyd yn oed) o'r campysau. Ond os ydy hi'n bwrw glaw neu os oedd ddoe yn 'ddiwrnod coesau' yn y gampfa, neidiwch ar Unibus glas. Mae nhw'n rhedeg am saith niwrnod yr wythnos ac mae tocy'n tymor yn golygu teithio ar fws am ddim rhwng Abertawe a Chaerdydd.



BEICIAU SANTANDER

Lansiwyd ym mis Gorffennaf 2018, mae Beiciau Santander Prifysgol Abertawe'n darparu 55 o feiciau, wedi'u lleoli mewn 100 o orsafoedd docio mewn chwe chanolbwynt ar hyd prif lwybr beicio'r ddinas, i fyfyrwyr eu llofi a'u defnyddio yn ôl eu dymuniad.



DARGANFYDDWCH GARTREF HANESYDDOL

Dylan Thomas

I GAEL YCHYDIG O DDIWYLLIANT...

Ar ddiwrnodau glawiog, cysgodwch yn Oriel Glynn Vivian neu'r Mission Gallery yn y dref neu Ganolfan Celfyddydau Taliesin a'r Ganolfan Eifftaidd ar y Campws. Dylai'r sawl sydd wrth eu bodd â Llenyddiaeth ymweld â chartref ein mab lleol, Dylan Thomas, o leiaf unwaith hefyd.

Cartref Dylan Thomas, y Boathouse yn Nhalacharn
Gweithiodd yn y Sied Ysgrifennu uwchlaw'r Boathouse gyda'i
olygfeydd rhyfeddol ac ysbrydoledig o bedwar môryd.



YR ARDAL FOROL

Allwch chi ddim curo'r Ardal Forol am goffi (neu goctels) wrth y môr. Yn agystal â thameidiau i fwyta a bariau rhesymol, mae'n gartref i Amgueddfa Genedlaethol y Glannau, sydd am ddim!



PIER Y MWMBWLS

Ewch i'r pier Fictoriaidd yn y Mwmbwls i gael hwyl yr oes a fu'n chwarae'r slotiau arian neu'n ymlacio ar y traeth cerigos gyda chôn 99. Mae Bae'r Freichled rownd y gornel hefyd.





Abertawe

GYDA'R NOS



AR Y CAMPWS

Rebound yw clwb nos Undeb y Myfyfrwyr, gyda diodydd rhad a'r clasuron cerddorol. Mae nos Fercher yn noson fawr i'r timau chwaraeon a'r Gymdeithas Gymraeg. Nos Wener yw noson **Tooters**. Yn **JC's**, gallwch wyllo'r gemau ar y sgrîn fawr, gwneud y cwis tafarn ar nos Sul neu gymryd rhan yn y noson microffon agored ar nos Fawrth. Os rydych ar y Bae, **Tafarn Tawe** yw'r lle i chi gyda chwis tafarn ar nos Sul a noson microffon agored ar nos lun.

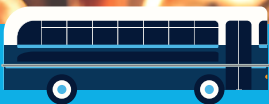
Y MWMBWLS

Dechreuwch y noson yn y **Croeso Lounge** – bar caffï hynod, o arddull yr oes a fu gyda golygfeydd o'r môr o Oyster Wharf. Mae'r bwyd yn wych, y gwin yn rhesymol a daw rhai o'r coctels mewn piseri mawrion. Wrth sôn am win, nid yw **Cru 42** yn rhy bell i ffwrdd – gyda chwrw ar dap a Fizz Friday hefyd. Os am dafarn hen ffasiwn, rhowch gynnig ar y **White Rose** sydd o fewn taith gerdded fer o'r pier. Mae ganddi gwrw go iawn, nosweithiau cerddoriaeth fyw, gardd gwrw wych ac awyrgylch bywiog ar ddiwrnodau'r gemau.



PAN FYDD Y
**GOLAU'N
PYLU, BYDD
YR HWYL YN**
Poethi

Y BWS NOS



Mae'r Unibus yn rhedeg 24 awr yn ystod y tymor.

STRYD Y GWYNT

Hafan y myfyrwyr yw Stryd y Gwynt. Ewch i gael coctel neu ddau yn **Prohibition** mewn steil clwb yfed neu ddiodydd o dryc o'r 1950au wedi'i droi'n far, sef **Flickering Light**. Mae gan y **No Sign Wine Bar** hanes (arferai Dylan Thomas yfed yma) a chwrw sy'n newid yn ddyddiol, neu gallech fynd i **No.6** am fyrger ac ambell i beint. Mae gan **Li'l London** fythau y gellir cadw lle ynddynt a bws bar hyd yn oed, neu ewch i **Bambu** am noson karaoke. Os mai caneuon DJ gyda'ch diodydd sy'n mynd â'ch bryd, bydd **Idols** ar nos Fercher, nos Wener, nos Sadwrn neu nos Sul at eich dant chi.

UPLANDS

Ychydig y tu allan i'r canol, mae gan Uplands lwyth o ffefrynnau ymhlith y myfyrwyr. Mae **Noah's Yard**, sy'n hwyl ac yn gyfeillgar, yn cynnwys caffi ac oriel yn ystod y dydd yn ogystal â bar. Yr **Uplands Tavern** yw'r lle am gerddoriaeth fyw ac i yfed yn yr awyr agored yn yr haf. Tra gallwch gael cwrw crefft a jin heb ei ail yn **Brewstone**. Wedi hynny, ewch i **Whitez**, sydd ar dair lefel: bar teras, neuadd pŵl a garej gyda digwyddiadau cerddoriaeth fyw (ac ardaloedd dawnsio corfforol gwyllt (mash pits)).



CAMPYSAU *Glan môr*



5

**TRAETH
BANER
LAS**

YN ABERTAW

 **DILYNWCH NI**
@PRIFYSGOL_ABERTAW

AR GYFER BOLIAU MAWR... A CHYLLIDBAU Bach



Y RHAI GORAU AM DDIWRNODAU BRAF:

Mae'n anodd dewis rhwng cwmni eiconig **Joe's** gyda'i rysait cyfrinachol neu 30 o flasau hufen iâ **Verdi's**. Mae'r ddau'n 'lysh' fel maen nhw'n ei ddweud y ffordd hyn.



Y RHAI GORAU AR GYFER:

BRECINIO PENWYTHNOS

Dechreuwch eich penwythnos gyda brecinio go iawn gyda shakshuka o **Hoogah** neu'r Works Benny o **Rag and Bone**. Beth am roi cynnig ar y pancws yn **Bar No.6**. Mae'r dewisiadau am brecinio'n ddi-ddiwedd.

HEB GIG

Os ydych chi wedi blino ar y dewisiadau llysiuol, byddwch chi wrth eich bodd â **Canteen 18** a **Boo's Kitchen** yn y Mwmbwls. Mae yno fwydlen gyfan wedi'i chysegru i fwyd llysiuol a fegan blasus.

CYRRI GYDA CHYD-FYFYRWYR

P'un a ydych chi'n byw gyda selogion y korma neu'r vindaloo, mae'r **Rasoi'n** wych am fwyd Indiaidd. Er gwaetha'r ffaith iddo ennill y Bwyty Sbeis Gorau yng Nghymru yn y Gwobrau Cyrry Prydeinig, mae'n parhau i fod ymhlith y mwyaf rhesymol.

AR ÔL GÊM

Ewch am bysgodyn a sglodion yn **Rossi's** ar ôl gweld gêm yn Stadiwm Liberty. Peidiwch ag anghofio'r saws cyrry! Neu, ewch yn gwbl Gymreig gyda 'hanner a hanner' a risol ar yr ochr.

HER DYN YN ERBYN BWYD

Derbyniwch her y Bwystfil Enfawr (Mega Beast) yn **Uplands Diner**: 10 tafell o facwn, 8 selsigen, 5 wŷ, 4 darn o dost, 4 tafell o fara menyn, 4 tafell o fara wedi'u ffrio, 2 deisen datws, 2 bwdin gwaed, sglodion, stwnsh tatws a chabetsh, madarch, tomatos a ffa pob. O ie, a byrgyr.

CWRDD Â'R RHIENI

Cadwch le ymlaen llaw ym mwyty poblogaidd **La Parilla**, ewch i brasserie arobryn ger y môr yn **Langland Brasserie** yng Ngŵyr neu ddangoswch eich hun yn yr hoff le i fwyd-garwyr, **The Rake and Riddle**.

BLASAU LLEOL

Allwch chi ddim curo **Marchnad Dan Do Abertawe** am y prif fwydydd Cymreig. Prynwch gocos o stondin bwyd môr a'r pice ar y maen gorau o Bakestone – gan gynnwys y 'jami' annwyl.



YR WYTH MAN GORAU AR *gampws* PARC SINGLETON

- 1. BLAS** – o ddogon o goffi cyn darlith i fyrgyrs blasus a thatws siaced. Gweinir brecwast bob dydd tan 11:30.
- 2. CAFFI GLAS** – brechdanau parsel, smwddis curo fflw Fresher's a choffi Starbucks.
- 3. FUSION** – bwyd byd-eang o doriad y wawr i'r cyfnos er mwyn hel atgofion am deithiau'r flwyddyn o fwlch.
- 4. TALIESIN** – y caffi delfrydol i ddal i fyny sy'n gweini cacennau cartref, cawliau cartrefol a pizzas.
- 5. CALLAGHAN'S** – yn ddelfrydol os oes angen i chi adolygu dros frechdan.
- 6. HOFFI COFFI** – ymlwybrwch allan o'r llyfrgell yn syth i hafan COSTA.
- 7. ROOT** – y lle delfrydol i chi gael byrbryd iach neu fynd â phryd o fwyd o'r ystod bwyd poeth ac oer.
- 8. MUCHOS BURRITOS** – Ymunwch â'r ffiesta gyda burritos, churros a nachos y gallwch eu teilwra at eich dant chi.



PEDWAR O'R GORAU AR *gampws* Y BAE

- 1. Y CORE** – ewch i gael y clasuron cartref yn **Cegin**, blas Mecsicanaidd yn **Muchos Burritos** a phlatiau wedi'u hysbrydoli gan Asia yn **Fusion**.
- 2. TAFARN TAWE** – ewch am gwrw, gwydraid o win coch a danteithion blasus o'r bar caffi hwn gyda theimlad tebyg i warws.
- 3. COFFEEOPOLIS** – frappes, lattes a'r holl ffefrynnau Starbucks, yn ogystal â phaninis.
- 4. CAFFI GH** – ar gyfer platiau rhannu a thapas, cwrw a gwin... gyda golygfa odidog.





TRYSOR Cudd

Fel myfyriwr yn Abertawe, cewch gyfle i archwilio rhai o gyfrinachau llai adnabyddus y ddinas! Er bod ein dinas yn fach, mae'n gartref i nifer o drysorau cudd gwych.



GOWER SEAFOOD HUT

Mae'r berlen fach hon ar y brig ar Trip Advisor am leoedd i fwyta yn Abertawe. Maent yn cynnig bwyd môr lleol a blasus gan gynnwys fritto misto, corgimychiaid tsili cras a llawer mwy. Gallwch hefyd gael danteithion lleol eraill megis Gower Brownies a Byrbrydau Gwymon Selwyn.

GRAPE AND OLIVE YN NHŴR MERIDIAN

Os yw golygfeydd godidog at eich dant, rhaid i chi fynd i'r Grape and Olive. Wrth i chi eistedd ar frig Tŵr Meridian, adeilad uchaf Cymru, bydd golygfeydd gwych o Gwm Tawe, Canol y Ddinas a Dyfnaint, hyd yn oed, ar bob ochr. Eisteddwch mewn bwth am olygfeydd gwych dros y môr drwy'r ffenest o'r llawr i'r nenfwd.

MARCHNADOEDD Y MARINA, UPLANDS A'R MWMBWLS

Yn gwerthu cynnyrch ffres lleol a Chymreig, mae marchnadoedd misol yn cael eu cynnal yn y Marina, Uplands a'r Mwmbwls. Lle gwych i gael blas ar fywyd Cymreig lleol, crefftau a rhoddion hyfryd ac archwilio'r gymdogaeth.

TEITHIO'R AFON AR Y COPPER JACK

Ewch am daith hanesyddol ar hyd afon Tawe ar y Copper Jack a dysgu am hanes diwydiannol Abertawe. Gallwch arsylwi ar fywyd gwyllt, dysgu am hanes Abertawe pan oedd yn ganolfan y diwydiant copr byd-eang a mwynhau'r awyrgylch hamddenol.



DONE AND DUSTED

Un o ffefrynnau'r myfyrywr! Bydd taith gerdded o Gampws Singleton trwy'r parc yn mynd â chi i Done and Dusted. Mae'r lle hwn yn gwneud brechdanau gwych! O Holy Frijoles (nachs brechdan grasu) i Mac and Cheesus, sef pasta mewn brechdan! Maent hefyd yn gwerthu coffi gwych, cacennau a smwddis yn ogystal â bwydydd arbennig rheolaidd.

EWCH I ARCHWILIO

Penrhyn Gŵyr



ARDAL O
**HARDDWCH
NATURIOL
EITHRIADOL**
GYNTAF Y DU

Mae Abertawe ar y traeth – ac mae pethau'n gwella wrth i chi fynd ar hyd yr arfordir. Mae gan Gŵyr y math o faeau na all cardiau post wneud cyfiawnder â nhw.

Mae'r Tri Chlogwyn a Rhosili epig yn hoelio'r sylw, ond mae yna hefyd gildraethau di-ri i'w harchwilio. Cwtshwch lan ar y tywod gyda phicnic neu ewch i gael cwrw a byrgyr mewn tafarn ar lan y môr.



CEUFADU

Gwelwch forlo'n agos a darganfyddwch ogofâu cudd fel Pwll Du.



SYRFFIO

Dewch â'ch bwrdd eich hun neu logwch un gan yr ysgolion syrffio ar draethau fel Langland a Caswell.



ARFORDIRA

Dringwch, plymiwch a dringwch eto wrth i chi weithio'ch ffordd o gwmpas y clogwyni.

SUT I GYRRAEDD YNO

Neidiwch ar fws Gower Explorer, gyrrwch yn eich blaen i draethau mwy anghysbell neu clymwch lasys eich esgidiau cerdded ac anelwch am lwybr yr arfordir.

EWCH I'R BRYNIAU

I DDARGANFOD

Bannau Brycheiniog

SYLLU AR Y SÊR I O DDIM OND 5 LLE

yn y byd sydd wedi cael statws
gwarchodfa awyr tywyll rhyngwladol.

Fel petai traethau arobryn ddim yn
ddigon, rydych chi o fewn cyrraedd
un o dirweddau mwyaf gwerthfawr
Cymru yn Abertawe, sef Parc
Cenedlaethol Bannau Brycheiniog.

Gyda llwybrau cerdded a beicio i fyny
mynyddoedd, dros rostiroedd a thrwy
goedwigoedd, dyma lle gwnewch chi
atgofion a fydd yn para oes. Beth am
fynd i wersylla gyda'ch ffrindiau?
Mae'r awyr tywyll yn ddelfrydol i
syllu ar y sêr (neu chwarae gemau fel
'dydw i erioed wedi' o gwmpas y tân).



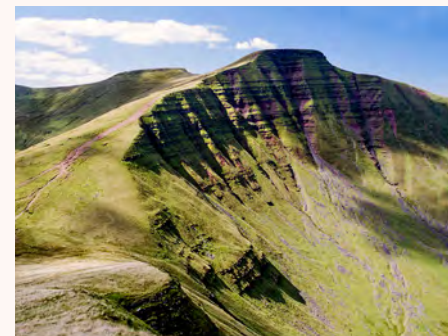
OGOFA

Mentrwch dan y ddaear a darganfyddwch
systemau rhyfeddol o ogofeydd gyda
stalactidau ac afonydd tanddaearol.



HEICIO A CHERDDED CEUNENTYDD

Ewch ar drywydd rhaeadrau yng Nghwm
Nedd neu dringwch Pen-y-Fan i gael
golygfeydd draw i Loegr.



SUT I GYRRAEDD YNO

Mae'n cymryd awr os oes gennych eich
car eich hun, neu ddwy awr os ewch chi
ar y bws i Aberhonddu. Cadwch lygad
am gymdeithasau sy'n cynnal tripiâu ar
y penwythnos.



MAE TEIMLAD O *Berthyn* I'R TIMAU

RYGBI GO IAWN



Os ydych chi wrth eich bodd â rygbi, byddwch chi'n hapus iawn fan hyn. Abertawe yw cartref y Gweilch ac, fel myfyriwr, gallwch gael gostyngiad ar bris tocynnau.

PÊL-DROED PENCAMPWRIAETH



Mae Clwb Pêl-droed Dinas Abertawe'n chwarae yn Stadiwm Liberty – sydd o fewn taith gyflym ar y bws o'r campws. Byddwch yn barod i ymuno â'r 'Jack Army'.



CHWARAEON
ABERTAWÉ
Prifysgol Abertawe

SPORT
SWANSEA
Swansea University

CYMERWCH RAN

Dewch yn aelod o Chwaraeon Abertawe a gallwch ymuno yn unrhyw un o dimau chwaraeon y Brifysgol – o Bêl-droed Americanaidd a Dodgeball i Ffrisbi Eithafol a Pholo Dŵr. Yn ogystal, mae'n golygu y cewch lwyth o ostyngiadau.

CYFLEUSTERAU O'R RADD FLAENAF

Ydych chi'n ddarpar Colin Jackson neu Jazz Carlin? Rhaid i chi fynd i weld y Pentref Chwaraeon. Mae'n gartref i drac athletau rhyngwladol, Pwll Cenedlaethol Cymru 50m o hyd, caeau Pob Tywydd a wal ddringo hyd yn oed.



GÊM GWPAN VARSITY CYMRU

Abertawe v Caerdydd yw'r digwyddiad chwaraeon myfyrwyr mwyaf – a'r ornest elyniaethus fwyaf yng Nghymru. P'un a oes arnoch awydd bod yn y stand, yn y sgwad codi hwyll neu hyd yn oed yn rhan o'r sgrym, mae'n ddyddiad na ellir mo'i gollu.



#GWA

TÎM ABERTAWE!

Gwisgwch grys eich Prifysgol yn falch ac ymunwch â'r Fyddin Gwyrdd a Gwyn (neu'r GWA).

CYMERWCH RAN GYDAG

Undeb y Myfyrwyr

Diben Undeb y Myfyrwyr yw gwneud eich profiad yn y brifysgol y gorau y gall fod. Ceir 120 o gymdeithasau, 50 o glybiau chwaraeon a 12 mis o ddiwyddiadau nad ydych am eu colli. Os ydych am ymuno â byd y cyfryngau, rhoi cynnig ar ddiddordeb newydd neu ddweud eich dweud ar rywbeth sy'n bwysig i chi – mae rhywbeth at ddant pawb.



Mae'r Undeb yn cynnal siopau a barrau ar y campws – JC's, Tafarn Tawe, Rebound, Root, Costcutter, a Fulton Outfitters. Felly os ydych awydd peint rhad, gêm gyflym o bwl, neu bryd o fwyd cartref cynnes, ewch i'r Undeb! O.N. Mae'r holl arian rydych yn ei wario yma yn mynd yn syth yn ôl i'ch profiad myfyriwr er mwyn trefnu digwyddiadau o'r radd flaenaf i chi.

Maen nhw'n trefnu'r rhannau llawn hwyl hefyd. Yr Undeb sy'n trefnu Penwythnos y Glas (gan gynnwys Ffair y Glas), Dawns yr haf, Varsity, Tooters a phob un o'r digwyddiadau gwych eraill.

Am ragor o wybodaeth ewch i swansea-union.co.uk neu chwilio am Undeb Abertawe ar gyfryngau cymdeithasol.



12

MIS O DDIGWYDDIADAU



50

CLYBIAU CHWARAEON



120

CYMDEITHASAU



AM Adloniant



I GEFNOGWYR CERDDORIAETH

O'r Manics i Neil Rosser, nid yw De Cymru erioed wedi bod yn brin o ddoniau cerddorol. Felly, nid yw'n syndod bod Abertawe dan ei sang o gerddoriaeth fyw – o sesiynau cyson mewn canolfannau lleol fel **Tŷ Tawe** i **Sin City**, **The Bunkhouse**, a'r **Garej**!

Er mwyn cael cymysgedd eclectig gan gynnwys cerddoriaeth glasurol a cherddoriaeth byd, ceir **Canolfan Celfyddydau Taliesin** ar Gampws Parc Singleton a'r Neuadd Fawr ar Gampws y Bae. Neu **Jazzland** Abertawe – cadarnle'r sîn leol sy'n denu artistiaid rhyngwladol. O ran y sioeau mawrion, mae **Stadiwm Principality** ac **Arena Motorpoint** o fewn taith trên i ffwrdd yng Nghaerdydd.



Noson Ffilm

I'R DILYNWYR FFILMIAU

Ewch i weld y ffilmiau mawrion yn **Vue** ac **Odeon** gerllaw. Daliwch y ffilmiau newydd eu rhyddhau ar nosweithiau ffilmiau Taliesin. Neu galwch i mewn i **Cinema & Co** i weld ffilmiau annibynnol, a ffilmiau clasurol a thramor mewn lleoliad hynod. Meddyliwch am soffas cynfas yn lle seddau sinema, a chwrw crefft yn agystal â phopcorn.

BLE I

**WYLIO, GWRANDO,
CHWERTHIN AC EFALLAI
MYND AR Y LLWYFAN**

Eich Hun

I GARWYR Y THEATR A CHOMEDI

Rydych yn iawn... **Taliesin** yw'r lle i fynd i weld perfformiadau, o gymdeithasau'r myfyrwyr i gwmnïau theatr a dawnsio teithiol. Efallai y gwelwch comediwyr ffrinj yn hogi eu sioeau ar gyfer Caeredin yn Mozarts neu sêr stand yp y dyfodol yn **Theatr y Grand Abertawe**, y mae ei Chlwb Comedi wedi cynnal perfformiadau gan enwau enwog fel Rhod Gilbert a Sarah Millican.

I'R DEWRION

Efallai eich bod chi wedi bod yn gweithio ar eich deunydd stand up eich hun, set wych o hen ganeuon neu rai caneuon gwreiddiol? Beth bynnag sydd gennych i'w rannu, nawr yw'r amser i ddisgleirio.

Fe welwch nosweithiau microffon agored mewn rhyw fan neu'i gilydd ar hyd yr wythnos. Neu gweithiwch y gylchdaith yn y dref o'r **Bay View Bar** hamddenol a'r criw cyfeillgar yn yr **Uplands Tavern**.



PEIDIWCH Â CHYMRYD EIN GAIR NI

Clywch gan y bobl bwysicaf –
y myfyrwyr sy'n astudio fan hyn, nawr:



"Profiad da iawn hyd yma. Dw i wedi mwynhau fy nghwrs yn fawr ac wedi cymryd rhan ym mywyd y Brifysgol. Y ddinas yw fy hoff beth, ac mae cael popeth ar flaen fy mys yn gwneud bywyd llawer yn haws a hwylus."

Conner Mackey, Rheoli Busnes

"Ar y cyfan, mae fy mhrofiad yn y Brifysgol wedi bod yn wych. Mae'r ddinas yn anhygoel, mae fy nghwrs yn ddiddorol ac mae'n bopeth yr oeddwn i'n gobeithio y byddai. Y flwyddyn nesaf, bydda i'n gwneud blwyddyn dramor yn yr Unol Daleithiau, sef rhywbeth sydd bob amser wedi bod yn freuddwyd, ac mae'r gefnogaeth rydych chi'n ei chael gan y Brifysgol yn wych."

Rachel, Troseddeg a Seicoleg, Niwrowyddoniaeth



"Profiad hynod braf o Wythnos y Glas i'r drydedd flwyddyn. Mae'r ddinas yn un wych i fyfyrwyr ar gyfer mynd allan gyda'r nos, ac mae traethau rhagorol i ymweld â nhw. Mae'r addysgu bob amser wedi bod yn wych a dw i wedi gallu perfformio i'r gorau o'm gallu."

Ben Garred, y Gyfraith



Y CYNGHORION Gorau

Gall y Brifysgol fod yn un o adegau mwyaf cyffrous eich bywyd. Felly, ble mae dechrau i wneud y mwyaf ohoni? Dyma beth mae myfyrwyr eraill Abertawe'n argymhell:

1. DEWCH A'CH ESGIDIAU FFLIP-FFLOP

Havaianas neu hen ffefrynau – pa bynnag ffordd, bydd eu hangen arnoch ar gyfer y traeth...beth bynnag yw'r tywydd.

2. EWCH I FULTON OUTFITTERS

Prynwch hwdi Prifysgol Abertawe er mwyn cerdded nôl o'r traeth ynddo, neu fag siopa i gario'ch llyfrau i'ch darlithoedd. Byddwch chi'n eu trysoru nhw ymhell ar ôl graddio – ni'n addo.

3. COFRESTRWCH GYDA CHYMDEITHASAU

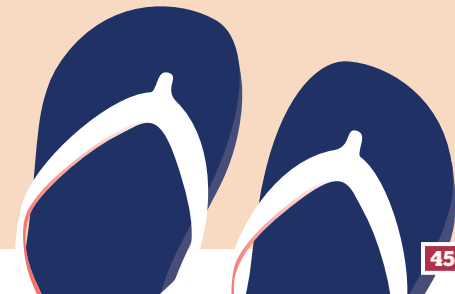
Mae yna rywbeth at ddant pawb – o chwaraeon a'r celfyddydau i'r hynod dros ben. Gallwch hyd yn oed gydio mewn ysgub ac ymuno â'r Gymdeithas Quidditch!

4. CODWCH GARDIAU GOSTYNGIADAU

Boed yn app bwyta YOYO i gael cinio ar y campws neu'n Gerdyn TOTUM ar gyfer gostyngiadau myfyrwyr mewn cannoedd o ganolfannau adwerthu a bwyd, Wythnos y Glas yw'r amser i gydio yn yr offer hybu'r gyllideb rheiny.

5. CARU'R IAITH

Allwch chi ddim â helpu'r peth. Byddwch chi'n dweud pethau fel "fair dos", "jacôs" a "wpo" mewn dim o dro.





TREFNWCH *Ddyddiad* I FYND I ABERTAWE

Mae rhywbeth yn digwydd bob dydd (a nos) fan hyn. Ond fe fyddwch chi am nodi'r dyddiadau allweddol hyn yn eich dyddiadur:

MEDI:

Symud i mewn! Gafaelwch yn eich ffrindiau newydd ac ewch allan i fwynhau'r cannoedd o ddigwyddiadau a gynhelir yn ystod Wythnos y Glas. Cofiwch gasglu ambell i beth am ddim o'r siopau a'r bariau lleol yn ystod Wythnos y Glas hefyd.

IONAWR:

Dechreuwch eich ail semester gydag Ail Wythnos y Glas, y ffordd berffaith o ddadweindio ar ôl yr arholiadau a dyddiadau cau'r gwaith cwrs.

EBRILL:

Varsity Cymru – dere 'mlaen Abertawe! #GWA

HYDREF:

Nid oes angen i chi deithio i Munich i brofi hwyl Oktoberfest – gwisgwch eich dirndl a'ch lederhosen gorau a mwynhau Gŵyl Gwrw Bavaria yn Neuadd y Brangwyn.

MEHEFIN:

Dawns Haf enwog Prifysgol Abertawe – mae fel Glastonbury bach ar y campws.

TACHWEDD:

Rhowch gynnig ar sglefrïo iâ a mwynhewch wydraid o win cynnes yng Ngwledd y Gaeaf ar y Glannau a fydd ar agor tan fis Ionawr.

GORFFENNAF:

Gwylwch y Red Arrows byd enwog yn hedfan dros Fae Abertawe yn Sioe Awyr Genedlaethol Cymru.



DIGWYDDIADAU LLEOL

Gan gynnwys Gŵyl Tsili Penrhyn Gŵyr, yr ŵyl Cwrw a Seidr, Hanner Marathon Abertawe, Gŵyl AberDewi a Gŵyl Liwiau Holi One ar glendr Abertawe eleni.

DECHRAU EICH DYFODOL

Disglair

Fe glywch chi bobl yn dweud hyn bob amser, ond nid gormodedd yw dweud bod mynd i'r brifysgol yn newid byd. Yn aml iawn, dyma'ch profiad cyntaf o fyw yn annibynnol, mae'n amser i chi wneud atgofion anhygoel a ffrindiau gydol oes. Ac wrth gwrs, yn gyfle i astudio'r un pwnc hwnnw sydd wir yn eich ysbrydoli chi.

ACADEMIA AROBRYN

Byddwch yn ymuno â phrifysgol gyda'r cymwysterau academaidd gorau. Mae Abertawe ymhlith 300 o'r prifysgolion gorau yn y byd yn ôl graddau Prifysgolion y Byd y Times Higher Education a Phrifysgol y Flwyddyn 2019 a bleidleisiodd gan fyfyrwyr Prifysgool Abertawe.

HELP LLAW

Bywyd Tawe yw'r enw ar ein wasanaethau cymorth i fyfyrwyr – cynigia gyngor a gwybodaeth gyfeillgar, broffesiynol am bopeth o arian i les. Os bydd byth arnoch ei angen, mae help wrth law.

CYFLEUSTERAU O'R RADD FLAENAF

Campws newydd y Bae yw dim ond un o'r ffyrdd y mae Abertawe wedi bod yn esblygu ac yn ehangu. Mae'n darparu'r lleoliad gorau i fyfyrwyr weithio a chwarae ynddo mewn amgylchedd arloesol, llawn ysbrydoliaeth.

UNDEB MYFYRWYR CYMDEITHASOL DROS BEN

Holl bwynt Undeb y Myfyrwyr yw gwneud eich profiad yn y Brifysgol yr un gorau posibl. Meddylwch am 120 o gymdeithasau, 50 o glybiau chwaraeon a 12 mis o ddigwyddiadau y mae'n rhaid eu gweld. P'un a ydych eisiau mynd i fyd y cyfryngau, dechrau hobi newydd neu cael eich llais wedi'i glywed ar rywbeth sydd o bwys i chi, mae ffordd i bawb ymuno.

RHAGOLYGN GYRFA UCHELGEISIOL

Cadwch un llygad ar eich dyfodol gyda chefnogaeth Academi Cyflogadwyedd Abertawe. Cewch gyngor ar bopeth o rwydweithio i ysgrifennu'r CV perffaieth. Mae Abertawe ymhlith y 5 prifysgol orau yn y DU o ran rhagolygon graddedigion.* Ynghyd â'r cynnydd mwyaf yng ngraddau'r DU ar gyfer ymchwil – ymhlith 26 prifysgol yn y DU, bydd cael Abertawe ar eich CV yn creu argraff fawr ar gyflogwyr.

*The Guardian University League Table, 2020



10 RHATAF YN Y DU
DINAS PRIFYSGOL

(Totallymoney.com, 2019)





#PrifAbertawe

abertawe.ac.uk

E-bost: astudio@abertawe.ac.uk

Ffôn: 01792 295111



Dyluniwyd gan IconCreativeDesign.com